

Трансферни/денудиращи боросиликатни пипети за IVF - SYNGA

Стерилни, MEA тествани, нетоксични, безопасни за клетките

I. Стандартни трансферни / денудиращи стъклени пипети SG

- "S" вариант – къс функционален край (14мм)
- "L" вариант – удължен функционален край (29 мм)

1. Самостоятелни SG пипети (без гумен гутатор)

- стерилни, разфасовка 5x10 пипети в опаковка
- необходимо е поставяне на гумен гутатор за работа
- възможност за използване с „писалка“ за повече удобство

SG-120S-50	вътрешен Ø 120µm, бяла, S вариант
SG-120L-50	вътрешен Ø 120µm, бяла, L вариант
SG-130S-50	вътрешен Ø 130µm, червена, S вариант
SG-130L-50	вътрешен Ø 130µm, червена, L вариант
SG-140S-50	вътрешен Ø 140µm, зелена, S вариант
SG-140L-50	вътрешен Ø 140µm, зелена, L вариант
SG-150S-50	вътрешен Ø 150µm, бяла, S вариант
SG-150L-50	вътрешен Ø 150µm, бяла, L вариант
SG-160S-50	вътрешен Ø 160µm, бяла, S вариант
SG-160L-50	вътрешен Ø 160µm, бяла, L вариант
SG-180-50	вътрешен Ø 180µm, жълта
SG-250-50	вътрешен Ø 250µm, синя



2. Гумени гутатори за работа с SG трансферни/оронващи пипети

- стерилни
- с различна твърдост
- цветна кодировка за съответния обем пипети и нюанси индикиращи твърдостта
- разфасовка: 4x5 бр./оп.

А. Екстра меки

SG-012-20XG	зелени
SG-012-20XY	жълти
SG-012-20XB	сини
SG-012-20XR	червени
SG-012-20XW	бели


В. Меки

SG-012-20SG	зелени
SG-012-20SY	жълти
SG-012-20SB	сини
SG-012-20SR	червени
SG-012-20SW	бели

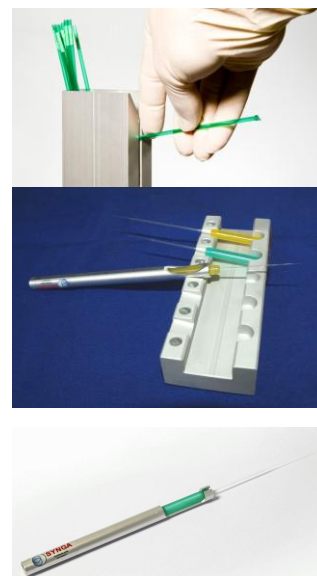
3. Гутатори тип VI

- Гутатори с намален вътрешен диаметър за по-прецизна работа
- стерилни
- разфасовка: 4x5бр./оп.

SG-VI-20XG	зелени
SG-VI-20XY	жълти
SG-VI-20XB	сини
SG-VI-20XR	червени
SG-VI-20XW	бели

4. Аксесоари за стандартни пипети

SG-007-CUT-R/L	SG Cutter Нож – държач за пипети, вакуумно прикрепяне към вътрешната страна на ламинара (ляв/десен монтаж)
SG-011-1	SG Rack Алуминиев работен статив за 6 пипети с гутатор (вертиално позиция при поставяне)
SG-021-3	SG Pen Holder Алуминиев държач за асемблирани пипети с гутатор тип IV, автоклавируем
SG-021-4	SG Pen Holder Алуминиев държач за асемблирани пипети със стандартен гутатор, автоклавируем

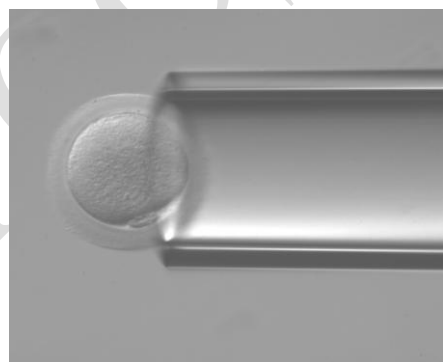


II. Готови за работа пипети SG (с монтиран гутатор)

- стерилни, индивидуално опаковани в стъклена епруветка
- разфасовка: 4x5 бр./оп.
- дълга или къса функционална част (14мм и 29мм)

1. Със стандартен гутатор

SG-130S-20X	вътрешен Ø 130µm, червени, къс връх
SG-130L-20X	вътрешен Ø 130µm, червени, дълъг връх
SG-140S-20X	вътрешен Ø 140µm, зелени, къс връх
SG-140L-20X	вътрешен Ø 140µm, зелени, дълъг връх
SG-150S-20X	вътрешен Ø 150µm, бели, къс връх
SG-150L-20X	вътрешен Ø 150µm, бели, дълъг връх
SG-180-20X	вътрешен Ø 180µm, жълти
SG-250-20X	вътрешен Ø 250µm, сини



2. С гутатор тип VI

SG-130S-20XVI	вътрешен Ø 130µm, червени, къс връх
SG-130L-20XVI	вътрешен Ø 130µm, червени, дълъг връх
SG-140S-20XVI	вътрешен Ø 140µm, зелени, къс връх
SG-140L-20XVI	вътрешен Ø 140µm, зелени, дълъг връх
SG-150S-20XVI	вътрешен Ø 150µm, бял, къс връх
SG-150L-20XVI	вътрешен Ø 150µm, бял, дълъг връх
SG-180-20XVI	вътрешен Ø 180µm, жълти
SG-250-20XVI	вътрешен Ø 250µm, сини

3. Аксесоари - готови за работа пипети

SG-31-1	SG Magazine Статив за съхранение на готови за работа пипети
SG-007-BCUT-R/L	SG Bag Cutter Нож за разпаковане на готови за работа пипети. Раздел за съхранение на пипети. Десен или ляв монтаж от вътрешната страна на страничното стъкло на ламинарния бокс

III. Магнитна система Synga (SAS – Synga Adhering System)

1. Стандартни SAS гутатори с магнитно захващане

- Удобно и сигурно поставяне на пипетата в статив на плота или на вътрешната стена на ламинара чрез SAS магнитни гутатори
- За работа със стандартни стъклени денудиращи/трансферни пипети SG
-

А. Ултра меки SAS гутатори

SA-012-5XG	зелени
SA-012-5XY	жълти
SA-012-5XB	сини
SA-012-5XR	червени
SA-012-5XW	бели

В. Меки SAS гутатори

SA-012-5SG	зелени
SA-012-5SY	жълти
SA-012-5SB	сини
SA-012-5SR	червени
SA-012-5SW	бели



2. Аксеоари за магнитна система SAS

SA-011-1	SA Magnetic Rack за поставяне на 6 пипети със SAS гутатор върху работния плот; хоризонтално или вертикално поставяне на пипетите
SA-021-2	SA Pen Holder C Държач тип „писалка“ за по-удобна работа със SAS гутатори
SA-008-R/L	SA M dots Wall Rack Статив за ламинар, за 3 пипети с магнитно захващане, ляв или десен монтаж



IV. Пластмасови пипети SG – тип „F“, за използване с устройство Stripper

- стерилни
- разфасовка: 5x10 бр./оп.

SG-F-180-50	вътрешен Ø 180µm, жълти
SG-F-600-50	вътрешен Ø 600µm, жълти